

5分でわかる！

士業事務所の Chatwork活用

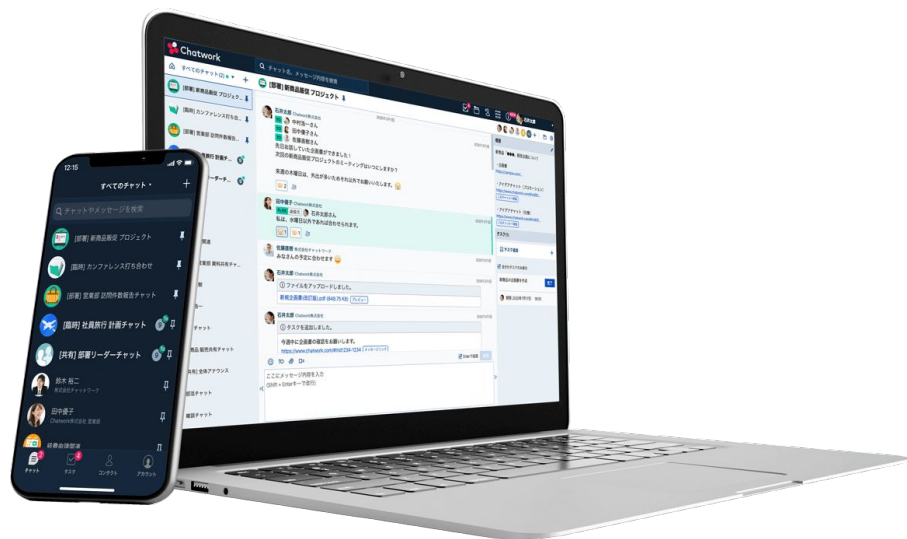




Chatworkはメール、電話、会議・訪問など
仕事に必要なコミュニケーションを
より効率的にするクラウドツールです。

Chatworkを活用することで、これまで当たり前となっていた
手間や時間のかかる業務を円滑化し、
生産性を高めることが可能です。

本資料では、士業事務所のための
Chatwork活用について簡単に紹介します。



01

士業事務所の課題・解決策

士業事務所の課題として以下の内容が挙げられます。



士業事務所のよくある課題

業務の生産性がなかなか上がらない

必要最小限のスタッフやコストでも、順調に事業を継続していくためには、既存の業務を効率化し、生産性の向上につながる調整が必要です。

事務所内のやりとりが円滑に進まない

お客様がサービスに満足し、スタッフが働きやすい事務所でありつづけるためには、事務所内のコミュニケーションをさらに強化して、スムーズな情報伝達を実現することが重要です。

顧問先の契約維持や新規獲得が難しい

顧問先が増えても満足度を維持したり、新規顧客の開拓に時間と労力を割くためには、顧客のニーズを速やかに捉えた迅速な対応や意思決定が求められます。

士業事務所を取り巻くこれらの課題解決には、DX（デジタルトランスフォーメーション）化の基本となる「コミュニケーション手段」の見直しが有効です。

コミュニケーション手段のDX化で課題解決

対面・電話・メールなどの コミュニケーション課題を改善する

現在の主な連絡手段（対面・電話・メールなど）の課題は、コミュニケーションツール「ビジネスチャット」で改善に導くことが可能です。

	対面・定期訪問	電話	メール・SNS
課題	<ul style="list-style-type: none">・ 日程調整が必要なので緊急相談には向かない・ 定期の訪問時以外は深い相談ができない	<ul style="list-style-type: none">・ 電話が繋がらない場合、つながるまで時間がかかる・ 打ち合わせ内容が残らないので事務所で共有しにく	<ul style="list-style-type: none">・ 過去のやりとりをさかのぼるのが困難・ 送受信できる添付ファイルの容量が少ない・ 情報漏えいや誤送信の可能性はある



ビジネスチャット

	ビジネスチャット		
解決	<ul style="list-style-type: none">・ 思いついたタイミングでチャットやビデオ通話で相談が可能・ ビデオ会議機能を使うことで会社に集まらなくても顔をしながら話ができる	<ul style="list-style-type: none">・ 打ち合わせや移動中の隙間時間など、外出時でもチャットで用件を伝えることができる・ 「急ぎで電話が欲しい」とチャットで一報することで、対応案件が終わり次第、電話してもらえる	<ul style="list-style-type: none">・ やりとりを一元化でき、大容量ファイルの送受信も可能・ 情報漏えいの防止ができる・ 編集・削除が可能のため、誤送信の対策が可能

ビジネスチャットとほかのツールとの比較

コミュニケーション手段として利用されるツールにはさまざまな種類がありますが「ビジネスチャット」は以下の項目で他のツールと比較しても実利面で優れています。

	生産性向上	コミュニケーション	顧問先の維持・獲得	ツールの特徴
ビジネスチャット	◎	◎	◎	士業が抱える主要な課題を解決できる
グループウェア	◎	△	△	生産性向上には役立つが根本的な課題解決はむずかしい
社内SNS	×	○	×	社内の交流は増えるが社外関係者とは利用できない
個人向けチャットツール	○	○	△	セキュリティ上、個人情報などの業務連絡がしにくい

02

ビジネスチャット
「Chatwork」とは

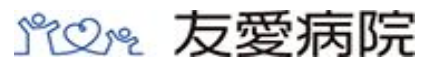
ビジネスチャット「Chatwork」とは

Chatworkは、仕事上のコミュニケーションを円滑にするビジネスチャットです。

30万社以上の企業に導入いただいております、あらゆる業種・職種で働く方の
コミュニケーション円滑化・業務の効率化を支援しています。



- 導入企業例 -



Chatworkを効果的に活用することで、
さまざまな効果を得ることが可能です。

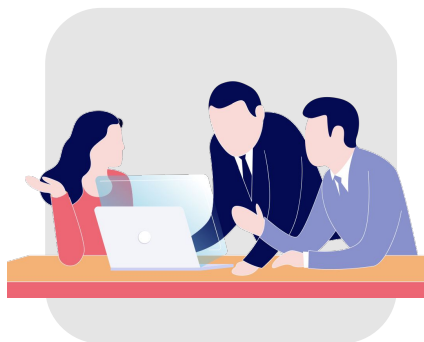
組織の生産性を高めるために、
コミュニケーションはとても重要な役割を担っています。



有資格者が事務所にいなくても 業務遂行できる仕組みを構築

重要な業務判断を担う有資格者が遠隔地にいる場合でも、スピーディーに連絡できる体制を、ビジネスチャットが整えます。

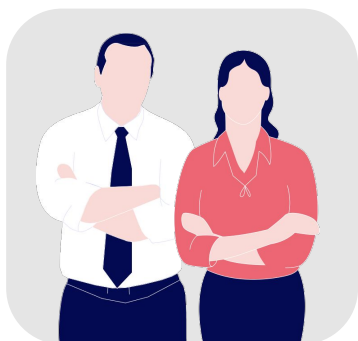
お互いの業務遂行を邪魔しない、気軽なテキストでのコミュニケーションを中心に、無駄のないやり取りが生産性の向上を促進します。



サービス品質を一定に保つための 情報連携を強化

ビジネスチャットを活用することで、日常のコミュニケーション業務を円滑にすすめます。

属人化しやすい業務内容も、関係者で情報共有することで見える化し、サービスの品質を一定に保つための土台を作ります。知恵やノウハウの蓄積も期待でき、情報連携を強化します。







ヒアリングによる満足度向上や 他事務所との差別化をはかる

ビジネスチャットを利用した、顧問先とのダイレクトな連絡手段が整うと、先方の疑問や質問にリアルタイムで返答したり、ヒアリングも気軽に実施できます。親身なコミュニケーションで他事務所との差別化をはかり、満足度の向上につなげていきます。

ビジネスコミュニケーションに必要な機能を網羅

Chatworkでは「グループチャット」、「タスク管理」、「ファイル管理」、「ビデオ/音声通話」の4つの機能を搭載しています。ビジネスシーンのコミュニケーションに必要な機能を満たしています。

	グループチャット	直感的に使えるUIで、チャットに慣れない人でも違和感なく操作できます。複数人のグループチャットで会話の相手指定も可能なため、効率よくスピーディにコミュニケーションができます。また、送信したメッセージは修正、削除も可能です。
	タスク管理	「担当者」、「期限」を指定した上で依頼したい業務内容をタスクとして登録することができるため、抜け漏れを防ぐことができます。完了後は、完了ボタンをクリックするだけで定形メッセージが自動送信されるので、手間なく全体共有が可能です。
	ファイル管理	ファイルはドラッグ&ドロップで簡単にアップロードでき、グループチャットごとにアップロードしたファイルが一覧表示（プレビュー表示）され、ファイル管理が可能となります。1ユーザーあたり10GBの容量が割り当てられています※。
	ビデオ/音声通話	複数人での同時通話が可能なビデオ/音声通話機能を使って、本社・支店など、拠点間で会議ができます。画面共有機能で企画書の共有も容易におこなうことができ、テレワーク時のオンライン会議としても活用可能です。

※フリープランでご利用の場合、1契約あたりのファイル容量は5GBとなります。

03

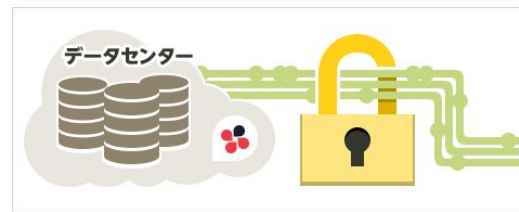
**組織での導入に向けた
セキュリティとサポート**

ビジネスのやりとりも安心のセキュリティ

Chatworkは、大手セキュリティ会社等も登録している国際規格ISO27001(ISMS)【※1】 認証・クラウドサービスの提供や利用に対して適用される国際規格ISO27017【※2】 認証を取得し、厳格なセキュリティ基準に則って運用をおこなっております。



通信はすべて暗号化



厳格なデータ管理



CLOUD 690562 / ISO 27017
IS 595202 / ISO 27001

国際基準に則った
セキュリティ水準 ※



第三者機関による
セキュリティ監査



信頼性の高い
国内データセンター



安心のバックアップ体制

【※1】:ISO27001(ISMS)

組織が保有する情報にかかわるさまざまなリスクを適切に管理し、組織の価値向上をもたらすための国際規格

【※2】:ISO27017

さまざまなクラウド上のリスクへの備えを示したガイドラインであり、これからの時代に必要不可欠な「クラウドセキュリティ」を実現する実践的な国際規格

数名から千人規模の組織利用をサポート

Chatworkは、利用者さま、導入推進者さまをサポートします。



無料で使える オンライン学習コンテンツ

Chatworkの初期設定・操作方法・導入を定着させるための活用方法が無料でいつでもどこでも学べます。



セミナー開催、お役立ち情報

導入推進者さま向けに定期的にセミナーを開催しています。
メールマガジンや専用グループチャットからも情報を届けます。



担当者による問い合わせ対応

機能に関する問い合わせを、ヘルプページより受け付けています。
問い合わせは弊社担当者が迅速に対応します。

04

**Chatworkを導入した
お客様の声**

Chatworkを導入した「トリプルグッドグループ」の声を紹介します。

お客様の声

当社の "強み" がより強化され、**時間コスト・納期・クオリティー**などすべての面で**スピードアップ**しました。お客様と利用することで**資料未回収**による「**業務の遅延**」や「**申告ギリギリ**」などの問題が解消し、お客様からのレスポンスも5倍早くなりました。コミュニケーションが原因で起こるミスが減り、**クレームの種を事前に摘み取れる**ように。

導入前の課題

- ❑ 社内外で使っていたチャットツールが使いにくかった
- ❑ お客様より良い経営をおこない、自分たちが先行して実践していきたい

導入の決め手

- ❑ シンプルだからリテラシーが高くない人でもすぐに使える
- ❑ お客様とのやりとりをChatworkに切り替える際に、「スマートフォンアプリが便利！」といった好反応で、より前向きに切り替え

課題の解決法

- ❑ 導入前に運用ルールを決め、徹底する
- ❑ 1,400社すべてのお客様ごとにグループチャットを作成



トリプルグッドグループ **TripleGood** 中小企業の100年経営で、日本を元気に！

あらゆる専門家のサービスを提供しており、本社は大阪。「中小企業の経営支援」をモットーにサービスを提供している。顧客数は1,400社を超え、「会計事務所甲子園」で理念経営が評価され優勝するなど、今もっとも勢いのある士業事務所の1社として注目を集めている。

規模	101～300名
事業内容	ワンストップであらゆる専門家のサービスを提供するグループ会社

Chatworkを導入した「ファースト&タンデムスプリント法律事務所」の声を紹介します。

お客様の声

導入から3年半で、**顧問先が4社から63社になり凄さを実感**しました。
顧客満足度が向上して契約の継続率が高まったり、業務効率が向上し、多数の顧客に同時対応できるようになりました。
いつでもどこでも仕事ができるので、**商圏が広がりました。**

導入前の課題

- ❑ 顧客に気軽に相談してもらう方法に悩んでいた
- ❑ 労働集約型のビジネスだからこそ業務効率化をあげたい

導入の決め手

- ❑ 無料プランがあるので顧客に導入してもらいやすい
- ❑ 弁護士相手でも気軽に（会話調や絵文字で）相談できる
- ❑ グループチャットの活〆〆、メンバー全体の法教育にもなる

課題の解決法

- ❑ 顧客1社1グループチャットを原則とし、情報の共有を徹底
- ❑ 日常的な法律相談、契約書作成やチェック、トラブル対応にチャットを活用



ファースト&タンデムスプリント 法律事務所



「世界を便利にしてくれるサービスを生み出すIT企業をサポートする」ことを使命（ミッション）に掲げ、IT企業に特化したリーガルサービスを提供している法律事務所。

規模	1～50名
事業内容	IT企業に特化したリーガルサービスを提供

Chatworkを導入した「社会保険労務士法人スマイング」
の声を紹介します。

お客様の声

コミュニケーションコストが減りました。顧客数が15%増加したのに対し、労働時間に変化なしです。メールの半分の時間で同じ内容を処理でき、1日3時間の時短効果を感じられます。返答スピードが速くなることで、社内決裁も早くなりました。地方でも問題なくコミュニケーションができるので、地方の顧問先が増えました。

導入前の課題

- ❑ メールはいくつかの用件に対して一度にすべて答える必要があり、返答を終えるまでに時間がかかっていた

導入の決め手

- ❑ 「Chatworkで連絡できますか？」という声が多く、新規のお客様との連絡は基本的にChatworkに一本化

課題の解決法

- ❑ 「給与計算」・「手続き関係」・「人事コンサル」・「助成金」・「販促マーケティング」など、業務ごとのグループチャットを作成
- ❑ iPadやiPhoneアプリを使って、隙間時間や移動時間を有効活用



社会保険労務士法人スマイング



社会保険労務士法人スマイング
人事・労務の玉手箱。

IT業界に特化した社会保険労務士事務所。顧問先の80%がIT企業。人事コンサルティングをはじめ、新卒中途採用や上場の支援、労使間のトラブル対応など、あらゆる課題のサービスを提供。

規模	1～50名
事業内容	企業の人事・労務をめぐるあらゆる課題に対して、ワンストップでサービスを提供

05

利用プラン

価格体系

プラン紹介

	年間契約だと 2ヶ月分おトク!	年間契約だと 2ヶ月分おトク!
フリープラン	ビジネスプラン	エンタープライズ プラン
¥0 1ユーザー/月	¥500 1ユーザー/月 (年間契約) 月間契約の場合は¥600/月	¥800 1ユーザー/月 (年間契約) 月間契約の場合は¥960/月

- 価格はすべて税抜表示です。
- エンタープライズプランは5ユーザー（50GB）からの契約となります。
なお、5ユーザー以下で利用の場合は、一律5ユーザー分の利用料金とストレージ容量が適用されます。
- ビジネスプランはクレジットカード決済のみ、エンタープライズプランはクレジットカードと銀行振込に対応しております。

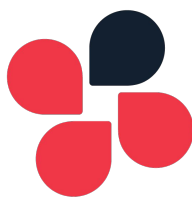
機能比較表

プラン	フリー	ビジネス	エンタープライズ
プランの選び方	無料で試したい 企業・個人向け	業務で利用したい 企業・個人向け	管理機能を強化したい企 業向け
インターフェース	日本語	日本語	日本語
コンタクト	無制限	無制限	無制限
メッセージ保存期間	無制限	無制限	無制限
ユーザー数	100人まで	無制限	無制限
グループチャット数	累計7/1ユーザー毎	無制限	無制限
タスク管理機能	○	○	○
音声通話機能	○	○	○
ビデオ通話	1対1	複数人で利用可	複数人で利用可
ファイル管理機能	○	○	○
保存容量	5GB/契約	10GB/ユーザー	10GB/ユーザー
画像プレビュー	○	○	○
ログ検索	○	○	○
広告	表示あり	非表示	非表示
ユーザー管理	○ (制限あり)	○	○
各種機能制限※	×	×	○
ログエクスポート	×	×	○
SLA (サービス品質保証)	×	×	○

会社概要

社名	Chatwork株式会社
所在地	〒105-0003 東京都港区西新橋1丁目1-1 WeWork 日比谷FORT TOWER
設立	2004年11月11日（創業：2000年7月15日）
資本金	1,374,906,693円
代表者	山本正喜
事業	Chatworkの開発運営 ソフトウェア販売（ESETセキュリティソフト）
URL	https://corp.chatwork.com/ja/

シゴトがはずむ



Chatwork

本資料についてのお問い合わせやご相談は
以下までご連絡ください。

[お問い合わせフォーム](#)

Chatwork製品サイト

<https://go.chatwork.com/ja/>